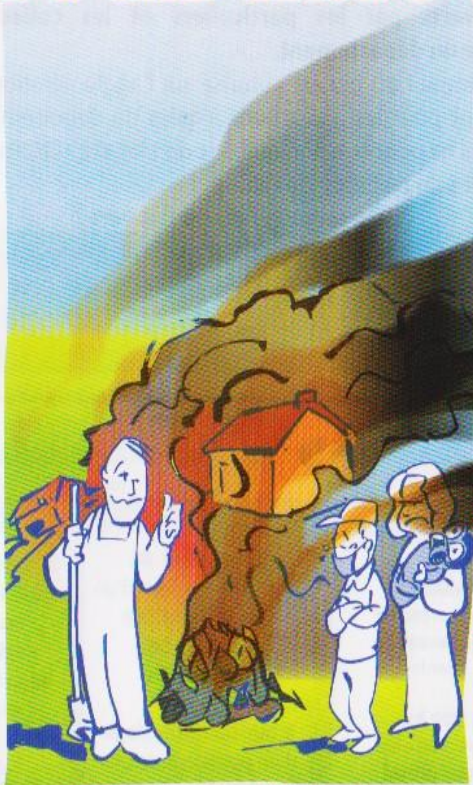


ars  
Agglomération de  
Toulon



# Ne brûlons plus nos déchets verts à l'air libre !



Pour notre **air**,  
chaque geste compte !

agissons ! informons ! respirons !

## Nos habitudes

AH ! LE JARDINAGE !  
MARRE DE TOUS  
CES DÉCHETS !

...  
BRÛLONS TOUT ÇA !!!

HEP ! VOISIN, C'EST INTERDIT,  
TU JOUES AVEC LE FEU ET  
AVEC NOTRE SANTÉ !  
T'AS PENSÉ À LES BROYER ?  
... OU EMPORTE-LES À LA  
DÉCHÈTERIE !



Depuis longtemps ancrée dans nos habitudes, activité à première vue anodine, nous continuons de **brûler des déchets verts** à l'air libre.

**Il est pourtant strictement interdit de brûler à l'air libre les déchets verts par les particuliers et les collectivités sur l'ensemble du département.**

Lorsque l'emploi du feu est autorisé sur l'agglomération de Toulon (notamment pour les obligations légales de déboisement), le PPA prévoit qu'il ne peut être pratiqué que de 10H00 à 15H30 et en dehors des épisodes de pollution de l'air.

### Qu'est ce qu'un déchet vert ?

Ce sont les feuilles mortes, les tontes de gazons, les tailles de haies et d'arbustes, les résidus d'élagage, les déchets d'entretien de massifs et autres déchets végétaux issus des parcs et jardins des particuliers.

### Que risque-t-on ?

Toute infraction est passible d'une contravention jusqu'à 450 €  
(article 131-13 du code pénal).

Brûler 50 kg de déchets verts émet autant de **poussières** que :

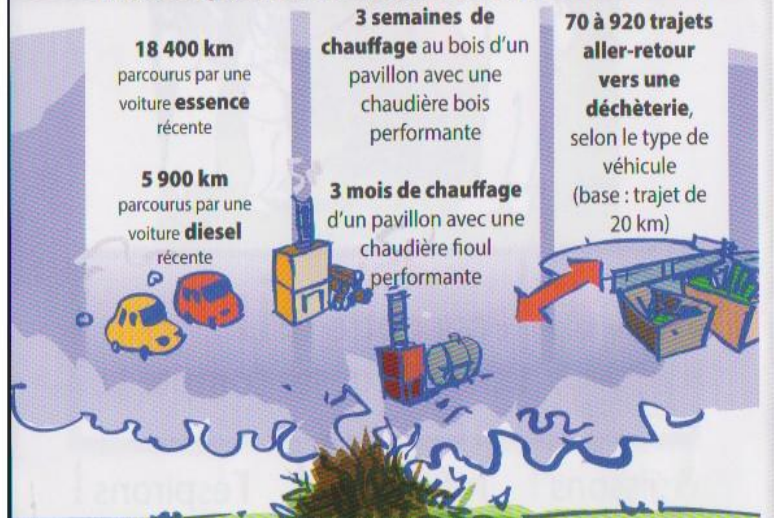
**18 400 km**  
parcourus par une  
voiture **essence**  
récente

**5 900 km**  
parcourus par une  
voiture **diesel**  
récente

**3 semaines de**  
**chauffage** au bois d'un  
pavillon avec une  
chaudière bois  
performante

**3 mois de chauffage**  
d'un pavillon avec une  
chaudière fioul  
performante

**70 à 920 trajets**  
**aller-retour**  
**vers une**  
**déchèterie**,  
selon le type de  
véhicule  
(base : trajet de  
20 km)





## Pourquoi cette interdiction ?

### Ne brûlons pas notre capital santé !



Troubles de voisinage :  
odeurs, fumées

Risques d'incendies

Augmentation de la pollution atmosphérique :  
source d'émission importante de substances polluantes  
dont des gaz et particules

Impact sanitaire : la perte moyenne d'espérance de vie  
liée à la pollution particulaire est d'environ 8 mois par  
personne en France (source : sante.gouv.fr, 2002)

17 500 personnes de l'agglomération de Toulon,  
soit 7% de la population, sont exposées à au moins  
un dépassement des normes de la qualité de l'air.  
(source : Air Paca)

## Le saviez-vous ?

**42 000 décès par an** liés à la pollution de l'air en France,  
et notamment aux particules fines (PM<sub>2,5</sub> et PM<sub>10</sub>).  
Enquête sur l'impact sanitaire de la pollution atmosphérique dans 25 pays de  
l'Union Européenne réalisée dans le cadre du programme CAFE (Clean Air For  
Europe) de la Commission européenne (2005).

**165 kg par personne** de déchets verts produits par an.  
Pour s'en débarrasser, 9 % des foyers les brûlent, ce qui  
représente près d'un million de tonnes de déchets verts  
brûlés à l'air libre chaque année en France (source ADEME).

### Une combustion très polluante

Le brûlage des déchets verts correspond à une  
combustion peu performante qui émet des imbrûlés,  
en particulier si les végétaux sont humides.

Les particules véhiculent des composés cancérigènes  
comme les hydrocarbures aromatiques polycycliques  
(HAP), dioxines et furannes. En outre, la toxicité des  
substances émises peut être accrue quand sont  
associés d'autres déchets comme par exemple des  
plastiques ou des bois traités.

## Des solutions existent !

### Sur place, en gestion personnelle

#### ◆ le paillage – avec broyat – (branchages, gazons)

Il consiste à recouvrir le sol avec les déchets  
verts, le protégeant ainsi, et le fertilisant  
durablement en même temps.

La structure du sol en surface sera ainsi  
mieux préservée, les pertes en eau et la  
croissance des mauvaises herbes seront  
limitées.



#### ◆ le compostage domestique

Pratiquement tous les déchets organiques  
peuvent être compostés (déchets de jardin,  
épluchures de légumes, restes de repas,...).  
Cela permet ainsi de réduire les quantités de  
déchets à éliminer et de produire un  
amendement de qualité pour les sols  
cultivés.



### Puis en gestion collective,

#### ◆ la collecte sélective au porte-à-porte

Certaines communes organisent des collectes de déchets verts.  
On peut se renseigner auprès de la mairie pour connaître les  
jours de collecte spécifiques.

#### ◆ la collecte en déchèterie

Il s'agit d'amener les déchets verts à la  
déchèterie la plus proche.

Ils seront valorisés dans des conditions  
respectant l'environnement (plate-forme de  
compostage, unité de méthanisation, ...).



Pour notre **air**,  
chaque geste compte !

Agissons ! Informons ! Respirons !



## QUIZZ

- 1 J'ai le droit de brûler mes déchets de tonte de pelouse en petite quantité dans ma cour non exposée à la route. ◆ Vrai ◆ Faux
- 2 Mes déchets de jardin peuvent être mis avec mes autres déchets de repas, d'épluchures de légumes dans mon compost. ◆ Vrai ◆ Faux
- 3 Je peux mettre à la poubelle mes déchets de coupe de végétaux. ◆ Vrai ◆ Faux
- 4 Je pollue moins à prendre ma voiture pour aller à la déchèterie la plus proche pour jeter mes déchets verts que de les brûler dans mon jardin. ◆ Vrai ◆ Faux

## Les bons gestes

- ◆ Le compostage est bon pour l'environnement, le portefeuille et pour les plantes !
- ◆ Pour savoir si un système de location de broyeurs est mis en place, renseignez-vous auprès de la mairie ou du syndicat de collecte/traitement des déchets !
- ◆ Pour connaître les déchèteries les plus proches de chez vous, contactez votre mairie ou consultez son site internet !

## Solutions

- 1 Faux, petite ou grande quantité, dans un lieu fermé ou non, déchets de tonte, d'élagage ou d'autres : tout brilage de déchets verts est strictement interdit.
- 2 Vrai, pratiquement tous les déchets organiques sont compostables.
- 3 Faux, aucun déchet vert ne doit être mis à la poubelle. Réutilisation de ces déchets pour paillage et compostage seront les bienvenus dans votre jardin ou sinon la collecte en déchèterie permettra une valorisation de ces déchets.
- 4 Vrai, le brilage de déchets verts génère une pollution très importante, plus que cela ne le laisse paraître : 50 kg de déchets verts brûlés émettent autant de poussières que 70 à 920 aller-retour à la déchèterie en fonction du véhicule.

## En savoir +



### Plan de Protection de l'Atmosphère de l'agglomération de Toulon

[http://www.paca.developpement-durable.gouv.fr/spip.php?page=article&id\\_article=3683](http://www.paca.developpement-durable.gouv.fr/spip.php?page=article&id_article=3683)

### L'arrêté préfectoral d'emploi du feu

[http://www.var.gouv.fr/IMG/pdf/Arrete\\_prefectoral\\_emploi\\_du\\_feu\\_et\\_brulage\\_des\\_dechets\\_verts\\_version\\_signee\\_16-05-2013\\_\\_de56fa7f.pdf](http://www.var.gouv.fr/IMG/pdf/Arrete_prefectoral_emploi_du_feu_et_brulage_des_dechets_verts_version_signee_16-05-2013__de56fa7f.pdf)



### Rendez-vous sur Espace Éco-citoyens « Que faire de ses déchets verts ? »

<http://ecocitoyens.ademe.fr/mes-loisirs/jardinage/que-faire-de-ses-dechets-de-jardin>

### Des solutions pour agir

<http://www.lesbonsplanspourlair.org>



Téléchargez une application gratuite, pour flasher les codes proposés dans ce document.

Octobre 2013 - Création : Toulon.fr

**ars**  
Agence Régionale de Santé  
Provence-Alpes  
Côte d'Azur



Liberté • Égalité • Fraternité  
RÉPUBLIQUE FRANÇAISE

PRÉFET DU VAR

**ADEME**



Agence de l'Environnement  
et de la Maîtrise de l'Énergie